

Το Παλιό Ρολόι



Παραμυθιά
Τάξη Β

Μάστορα Έλλη

Δημοτικό Σχολείο Παραμυθιάς



Ευέλικτη Ζώνη

ΠΡΟΓΡΑΜΜΑ



Μ Ε Λ Ι Ν Α
ΕΚΠΑΙΔΕΥΣΗ
&
ΠΟΛΙΤΙΣΜΟΣ

Στόχοι

- Αξιοποίηση του πολιτισμικού πλούτου της περιοχής μας.
- Να περάσω στα παιδιά στοιχεία της παράδοσης.
- Άσκηση παρατήρησης και προσοχής.
- Ανάπτυξη δεξιοτήτων καλλιτεχνικής έκφρασης.
- Να εργαστούν ομαδικά και να συνεργαστούν οι μαθητές.
- Καλλιέργεια προφορικού, γραπτού λόγου και ανάγνωσης.

Το Παλιό Ρολόι



Χτυπάς τόσον καιρό
Και ποτέ δεν κοιμάσαι
Σε κοιτώ και θαρρώ
Κουρασμένο πως θα 'σαι...

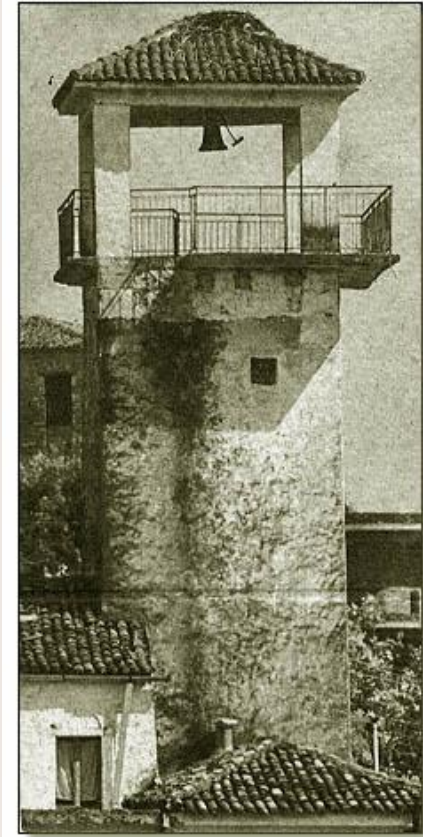
Το Παλιό Ρολόι

Το **1750** φέρανε το ρολόι στην τουρκοκρατούμενη τότε **Παραμυθιά**.

Την πρωτοβουλία αυτή ανέλαβε η οικογένεια Μαρούτση που καταγόταν από την Παραμυθιά και έμενε στην Βενετία.

Για την εγκατάστασή του διαμόρφωσαν μια πλατεία και έχτισαν έναν **πύργο** που θα το φιλοξενούσε.

Η θέση του ήταν τέτοια ώστε ο χτύπος της καμπάνας του να ακούγεται σε όλη την πόλη και τα περίχωρα.



Το Παλιό Ρολόι

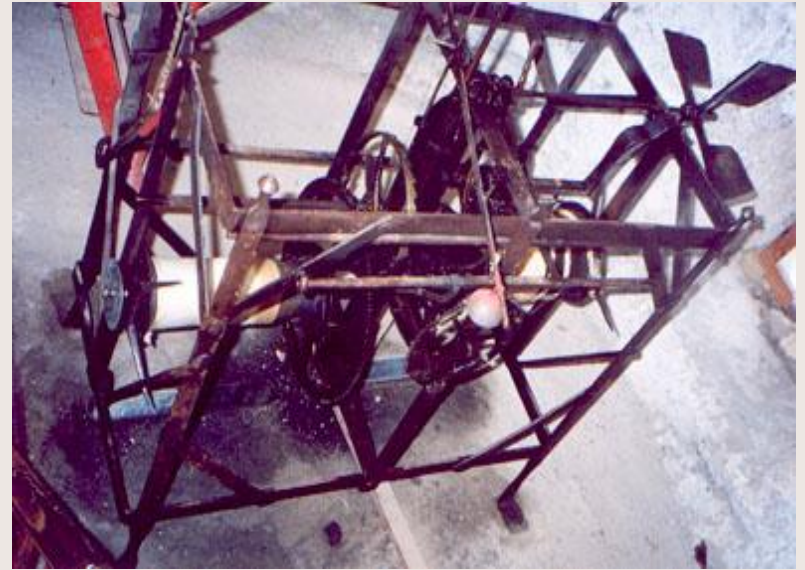


Το Ρολόι της
Παραμυθιάς δεν έχει
δείχτες.

Η **καμπάνα** του
χτυπάει μόνο τις
ακριβείς ώρες

Το Παλιό Ρολόι

Η Μηχανή του έχει:
Δυο γρανάζια, το
εκκρεμές του και το
μηχανισμό που
χτυπάει τις ώρες.



Το Παλιό Ρολόι



Κινείται με δυο βάρη.
Το μικρότερο κινεί τη
μηχανή του και το
μεγαλύτερο ρυθμίζει
το χτύπο της
καμπάνας.

Το Παλιό Ρολόι

Η ΠΑΡΑΔΟΣΗ

Κάποτε επισκέφτηκε την Παραμυθιά ο Αλή Πασάς. Άκουσε το ρολόι να χτυπά. Ρώτησε και έμαθε πως αυτό που χτυπά δεν είναι καμπάνα αλλά ρολόι. Και μάλιστα δεν το χτυπούσε κανένας, αλλά χτυπούσε μόνο του. Ενθουσιάστηκε ο πασάς και αποφασίζει να το μεταφέρει στα Γιάννενα.

Έφτιαξε και αυτός έναν πύργο στα Γιάννενα, στην είσοδο του κάστρου για να το στεγάσει. Καθώς το μετέφεραν όμως, κάποια εξαρτήματα τα αφαίρεσαν εσκεμμένα. Έτσι δεν ήταν δυνατόν να βάλουν σε λειτουργία το ρολόι, παρόλο που ο Αλή Πασάς έφερε πολλούς τεχνικούς για να βοηθήσουν την κατάσταση.

Μόλις μαθαίνουν το νέο οι Παραμυθιώτες, στέλνουν στον Αλή αντιπροσωπία και του λένε πως το ρολόι είναι ταμένο στον Άγιο Δονάτο. Για τούτο δεν είναι δυνατόν να λειτουργήσει σε άλλη πόλη εκτός από την Παραμυθιά, που είναι η περιφέρεια του Αγίου.

Έτσι λοιπόν αναγκάστηκε ο πασάς να το επιστρέψει πίσω. Το ρολόι πήρε και πάλι τη θέση του στον πύργο και συνεχίζει να χτυπά, κάθε μια ώρα ...

Το Παλιό Ρολόι

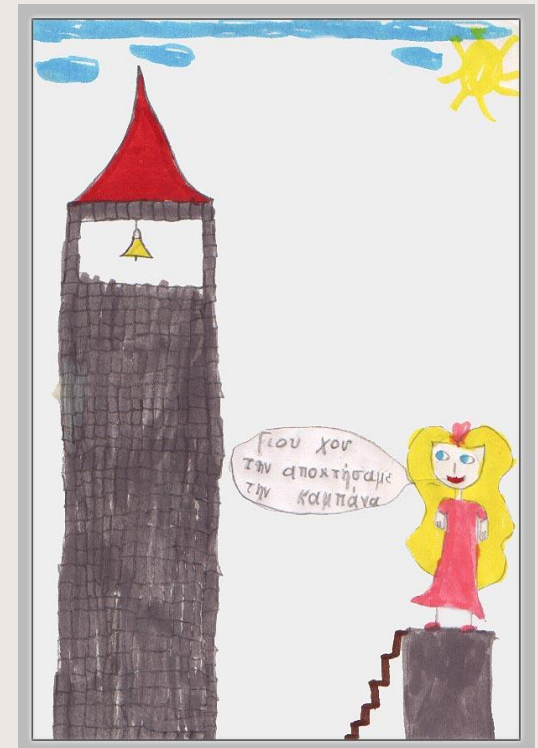
Ζωγραφική

✎ Ζωγράφισε κάτι σχετικό με την παράδοση που διάβασες.



Το Παλιό Ρολόι

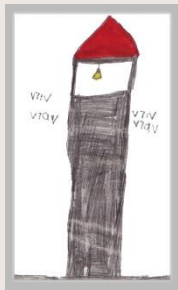
 Ζωγραφίζω την παράδοση



Το Παλιό Ρολόι

Ποίηση

Στο **Ανθολόγιο** (για τα παιδιά του Δημοτικού, πρώτο μέρος), στη **σελίδα 157** υπάρχει το παρακάτω ποίημα. Διάβασέ το.



ΜΙΧ. Δ. ΣΤΑΣΙΝΟΠΟΥΛΟΣ

Το ρολόι

— Γυρνάς τόσον καιρό
και ποτέ δεν κοιμάσαι,
σε κοιτώ και θαρρώ
κουρασμένο πως θα 'σαι.
Τίκι-τακ, τίκι-τακ,
σε κοιτώ και θαρρώ
κουρασμένο πως θα 'σαι.

Τόσα χρόνια πιστό
μας χτυπούσες την ώρα,
στάσου κι ένα λεπτό
για ξεκούραση τώρα.
Τίκι-τακ, τίκι-τακ,
στάσου κι ένα λεπτό
για ξεκούραση τώρα.

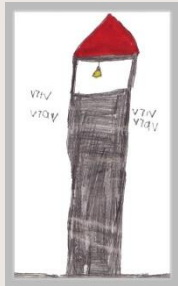
— Να σταθώ! Τότε πια,
πες μου, ποιος θα σημαίνει
Πες μου, ποιος θα χτυπά
πως η ώρα διαβαίνει;
Τίκι-τακ, τίκι-τακ,
πες μου, ποιος θα χτυπά
πως η ώρα διαβαίνει;

Τη δουλειά μου αγαπώ,
και στο τοίχο εδώ πάνω
θα μετρώ, θα χτυπάω,
όσο που να πεθάνω.
Τίκι-τακ, τίκι-τακ,
θα γυρνάω, θα χτυπάω,
όσο που να πεθάνω.

(Από το βιβλίο *Αρμονία*)

Το Παλιό Ρολόι

✓ Τώρα προσπάθησε να βρεις ποιες λέξεις πρέπει ν' αλλάξεις, έτσι ώστε να ταιριάζει το ποίημα αυτό στο Ρολόι της Παραμυθιάς.



Το ρολόι μας

Χτυπάς τόσον καιρό
και ποτέ δέν κοιμάσαι,
σε κοπώ και βαρύνω
κουρασμένο πως θα είσαι.
Ντιν-νταν, ντιν-νταν,
σε κοπώ και βαρύνω
κουρασμένο πως θα είσαι.

Τόσα χρόνια πιστό
μας χτυπούσες την ώρα,
σ'τάσου κι ένα λεπτό
για ξεκούραση τώρα.
Ντιν-νταν, ντιν-νταν,
σ'τάσου κι ένα λεπτό
για ξεκούραση τώρα.

-Να σταθώ! Τότε πια,
πες μου, ποιος θα σημαίνει;
Πες μου, ποιος θα χτυπά
πως η ώρα διαβαίνει;
Ντιν-νταν, ντιν-νταν
πες μου, ποιος θα χτυπά
πως η ώρα διαβαίνει;

Τη δουλειά μου αγαπώ,
και στον πύργο εδω πάνω
θα μετρώ, θα χτυπώ,
όσο που να πεθάνω.
Ντιν-νταν, ντιν-νταν
θα μετρώ, θα χτυπώ,
όσο που να πεθάνω.

Το Παλιό Ρολόι

Αντιστοιχίζω

Ρολόι

Ρολογάς

Ωρολογοποιείο

Ωρολογοποιός

-
-
-
-

- Το εργαστήριο του ρολογά.
- Μας δείχνει την ώρα.
- Φτιάχνει ή επισκευάζει ρολόγια.



ρολόι
ή
ωρολόι
ή
ωρολόγι

Το Παλιό Ρολόι

Αντιστοιχίζω

Ρολόι

Ρολογάς

Ωρολογοποιείο

Ωρολογοποιός

- Το εργαστήριο του ρολογά.
- Μας δείχνει την ώρα.
- Φτιάχνει ή επισκευάζει ρολόγια.



ρολόι

ή

ωρολόι

ή

ωρολόγι

Το Παλιό Ρολόι

Στοιβάλεξο

- 1→
- 2→
- 3→
- 4→
- 5→
- 6→
- 7→
- 8→

	Π								
	Α								
	Ρ	Ο	Λ	Ο	Ι				
	Α								
	Μ								
	Υ								
	Θ								
	Ι								
	Α								

Οριζόντια

- 1→ Το ρολόι της Παραμυθιάς είναι πάνω στον
- 2→ Τη μηχανή και την καμπάνα κινούν δυο.....
- 3→ Υπάρχει για το ρολόι της Παραμυθιάς μια
- 4→ Δεν έχει δείχτες, αλλά
- 5→ Για να δουλεύει χρειάζεται
- 6→ Για να ακούγεται ο χτύπος του σε όλη την πόλη, ο πύργος είναι χτισμένος σε κατάλληλη
- 7→ Ένα από τα εργαλεία που χρησιμοποίησε ο τεχνίτης ήταν η
- 8→ Η μηχανή του ρολογιού έχει δυο

Το Παλιό Ρολόι

Σταυρόλεξο

- 1→
- 2→
- 3→
- 4→
- 5→
- 6→
- 7→
- 8→



Οριζόντια

- 1→ Το ρολόι της Παραμυθιάς είναι πάνω στον πύργο...
- 2→ Τη μηχανή και την καμπάνα κινούν δυο βαρμίσια...
- 3→ Υπάρχει για το ρολόι της Παραμυθιάς μια παράδοση η...
- 4→ Δεν έχει δείχτες, αλλά καμπάνα.....
- 5→ Για να δουλεύει χρειάζεται κεντήματα.....
- 6→ Για να ακούγεται ο χτύπος του σε όλη την πόλη, ο πύργος είναι χτισμένος σε κατάλληλη θέση.....
- 7→ Ένα από τα εργαλεία που χρησιμοποίησε ο τεχνίτης ήταν η λίμα.....
- 8→ Η μηχανή του ρολογιού έχει δυο βρανάκια.....

Το Παλιό Ρολόι

Από το Ρολόι στο
Σχολείο.

√ Ξεκινάω από το
Ρολόι και
ενώνοντας με τη
σειρά τα
φωνήεντα, φτάνω
στο Σχολείο μου.



α β γ δ ε

ζ η θ ι κ

λ μ ν ξ ο π

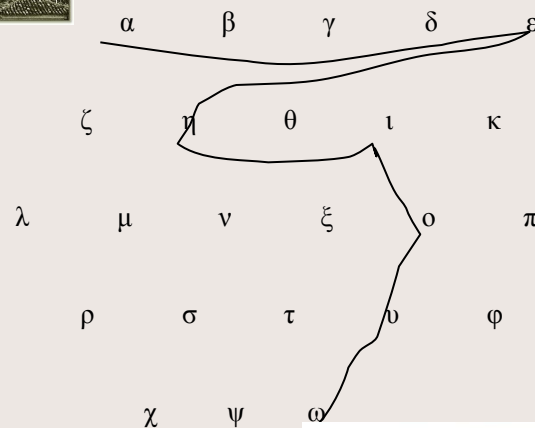
ρ σ τ υ φ

χ ψ ω



Το Παλιό Ρολόι

Από το Ρολόι στο Σχολείο.



Το Παλιό Ρολόι

Παιχνίδι

✓ Ένα παραδοσιακό παιχνίδι
για το Ρολόι.

ΤΟ ΡΟΛΟΙ

Τα παιδιά “τα βγάζουν” για να δουν ποιο θα γίνει
“Ρολογάς”.

Τα άλλα παιδιά στήνονται το ένα πλάι στο άλλο, σε μια
γραμμή απέναντί του, σε αρκετή απόσταση,

Και ο διάλογος αρχίζει:

Παιδί: Τι ώρα είναι;

Ρολογάς: Μια ώρα μπρος!

Παιδί: Τι ώρα είναι;

Ρολογάς: Τρεις ώρες μπρος!

Κάθε παιδί που ρωτάει, κάνει τόσα βήματα όσα του λέει ο
“Ρολογάς” – προς τα εμπρός ή προς τα πίσω...

Γιατί όταν ο “Ρολογάς” δει ότι τα παιδιά τον πλησιάζουν
και απειλούν τη θέση του, τότε κάνει το ρολόι
να πηγαίνει πίσω!

Ρολογάς: Πέντε ώρες πίσω!

Αλλά, προβλέποντας αυτήν την πονηριά του “Ρολογά”,
τα παιδιά κάνουν τα βήματα προς τα εμπρός πολύ μεγάλα
και τα βήματα προς τα πίσω μικρούτσικα.

Το Παλιό Ρολόι

Κατασκευή

Φτιάχνουμε το Ρολόι

Υλικά που χρησιμοποιήσαμε:
Κουτιά χάρτινα, κόλλα ούχου,
χρώματα, ψαλιδάκια, ζελοτέιπ,
χαρτί του μέτρου άσπρο και ένα
καμπανάκι.



Το Παλιό Ρολόι



Τάξη Β2
Σχολικό έτος
2002-2003

